



### FG, Fainé y Oliú. el nuevo tripartito de Artur Mas

La Generalitat ha perdido todas las entidades financieras de titularidad pública, la mayor parte absorbida por el BBVA presidido por Francisco González, que se hizo con el conglomerado de cajas Unim y con la segunda entidad regional Catalunya Caixa. Así pues, mientras negocia con Rajoy el modelo de financiación y el pacto fiscal que supone una Hacienda única; pierde los instrumentos financieros públicos, que ahora tendrá que negociar con el sector privado: FG (BBVA), Isidro Fainé (La Caixa) y Josep Oliú (Banco Sabadell).

Entrevista a [Teresa Núñez](#), directora de consultoría financiera de Sage y responsable de la puesta en marcha del proyecto SEPA.



## Una correcta migración a SEPA reduce los costes empresariales

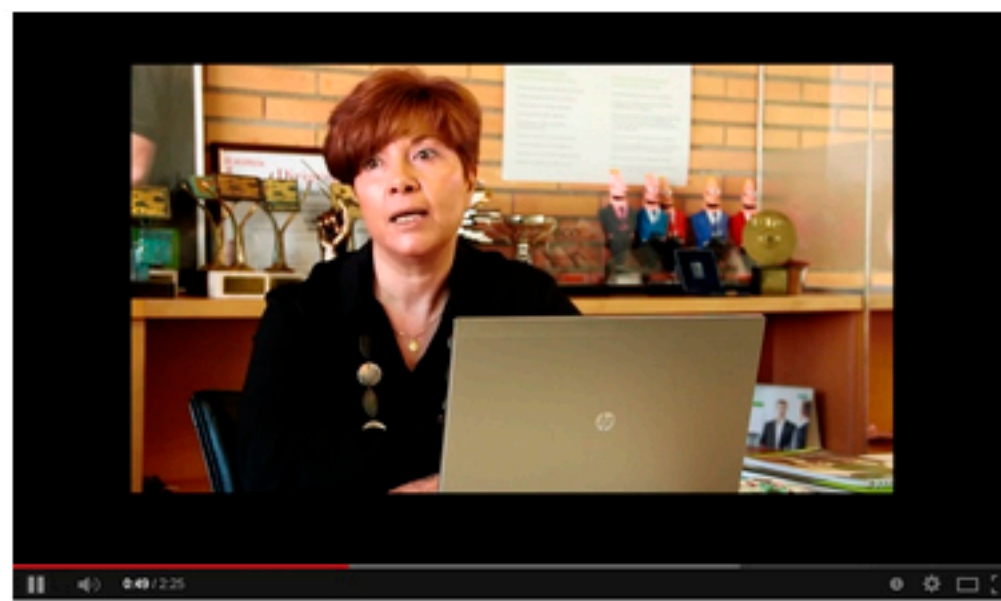
SAGE ha liderado durante 2013 y 2014 una campaña de divulgación, información y formación sobre la implantación de la zona única de pagos en euros, más conocida como SEPA, en colaboración con instituciones y patronales, especialmente Cepyme. Esta labor formativa es el motivo por el cual la entidad ha recibido este año el Premio ECOFIN 'Titanes de las Finanzas' en la categoría de 'Instituciones'. El galardón fue entregado en la gala a Teresa Núñez, directora de consultoría financiera de Sage y responsable de la puesta en marcha de este proyecto.

### ¿Cómo y por qué nace la idea de este plan de acción y orientación?

Uno de los pilares de la estrategia de Sage es llevar a cabo acciones e iniciativas que permitan a las empresas crecer y adaptarse en este mundo de competitividad global, y ayudarlas, además, a que innoven. Por eso queríamos dar a conocer las implicaciones y beneficios que supone SEPA y cómo pueden, a través de este plan de acción, llevar a cabo la adaptación a nivel tecnológico.

### ¿Cómo fue ese proceso de orientación?

Para las pymes nos basamos sobre todo en las jornadas que organizamos junto con Cepyme y el Banco de España, para darles a conocer SEPA, sus beneficios, sus implicaciones, todo lo que supondría para ellas. Y para las grandes empresas creamos un servicio específico de consultoría de SEPA donde les mostrábamos cómo tenían que diseñar y abordar un plan de migración adecuado.



### ¿Cuál ha sido el resultado?

Hemos llegado a más de dos mil compañías. Además las jornadas han sido muy bien acogidas, las empresas realmente se han sensibilizado con el cambio y han podido conocer todas las implicaciones que suponen para ellas la SEPA. Realizamos un total de ocho jornadas: Zaragoza, Barcelona, Sevilla, Valencia, Madrid, Pamplona, Logroño y Orense. La valoración de las jornadas ha sido muy positiva.

### ¿Qué ventajas e inconvenientes para las empresas presenta la zona única de pagos en euros?

En un primer momento el inconveniente es el esfuerzo económico (mayor o menor dependiendo del tipo de compañía) que han tenido y que tienen que hacer las empresas para adaptar sus procesos y la tecnología a los nuevos identificadores bancarios y a los nuevos ficheros bancarios de cobros y pagos SEPA. Pero puesto que antes o después los sistemas quedan obsoletos y hay que actualizarlos, SEPA representa una gran oportunidad para unificar, racionalizar y modificar los flujos financieros, así como el mapa bancario. Con el tiempo, esto permitirá racionalizar los costes, fundamentalmente, los costes de despliegue y mantenimiento.

Adicionalmente, los procedimientos de pago son más sencillos y puede haber también un ahorro en costes directos por transacción para quienes puedan implementar un conjunto limitado de instrumentos paneuropeos que cubran la mayoría de su operativa.

Y además, el proceso de estandarización de los instrumentos de pago permite establecer procesos comunes de contabilización y conciliación más automatizados, procesos de pagos más sencillos y seguros, simplificación de aplicaciones y formatos de ficheros, etc. Y sistemas únicos que procesen todas las operaciones independientemente del país en el que se efectúen.

### ¿Creen que es el primer paso para una unión real de las tesorerías y finanzas paneuropea? ¿Y llevará a un modelo global, por lo menos, entre las economías OCDE?

Es un paso más en la integración económica y monetaria en Europa. Lo que va a permitir es una mayor internacionalización de las empresas al facilitarles los procesos de facturación al cliente y el proceso de cobro que ya no se deben de analizar en un plano puramente nacional sino que se ha abierto sus puertas a un enfoque más global.

Asimismo, se tiende a nuevos servicios y modelos de negocio que acompañen las evoluciones del mercado hacia cada vez más comercio electrónico, datos en la nube, digitalización, movilidad y seguridad en los intercambios.

### ¿Ha migrado España correctamente al nuevo sistema de pagos?

En España la migración del pago por transferencias ha sido relativamente rápida. Lógicamente, y al igual que en el resto de los países de la Unión Europea, por la mayor facilidad de este instrumento. Los porcentajes son similares en todos los países de la UE. A finales de 2013 casi un cien por cien de transferencias eran SEPA.

### ¿Cuáles han sido las mayores dificultades a las que se ha enfrentado, a este respecto, nuestro país?

Un 20% de los cobros, si hablamos en términos de importe, son domiciliaciones. En la mayoría de la zona Euro es muy inferior. Ahí es donde ha radicado la principal dificultad de la migración a SEPA que ha sido, y continúa siendo, la migración de los mandatos al nuevo formato SEPA.

### Según su experiencia, ¿cuál es la clave del éxito?

La clave del éxito en la adaptación a SEPA en las pymes es realizar un buen diagnóstico de sus sistemas de gestión para saber si efectivamente están adaptados a la SEPA. Y en las grandes compañías el éxito está en considerar la adaptación a SEPA como un proyecto de toda la empresa y ver qué impactos tiene en todas las áreas de la compañía para, así, aprovechar las ventajas que puede tener, por ejemplo, de racionalización, de mapa bancario, de centralización de procesos de pago, etc.